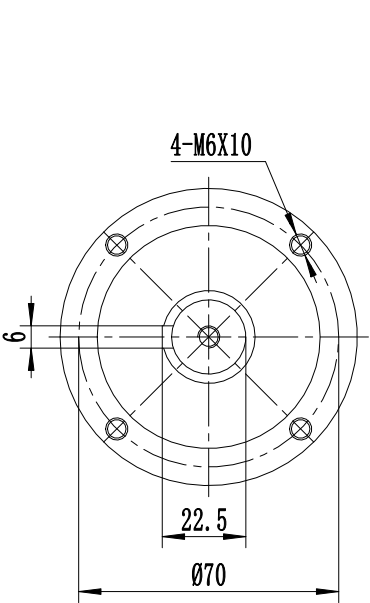
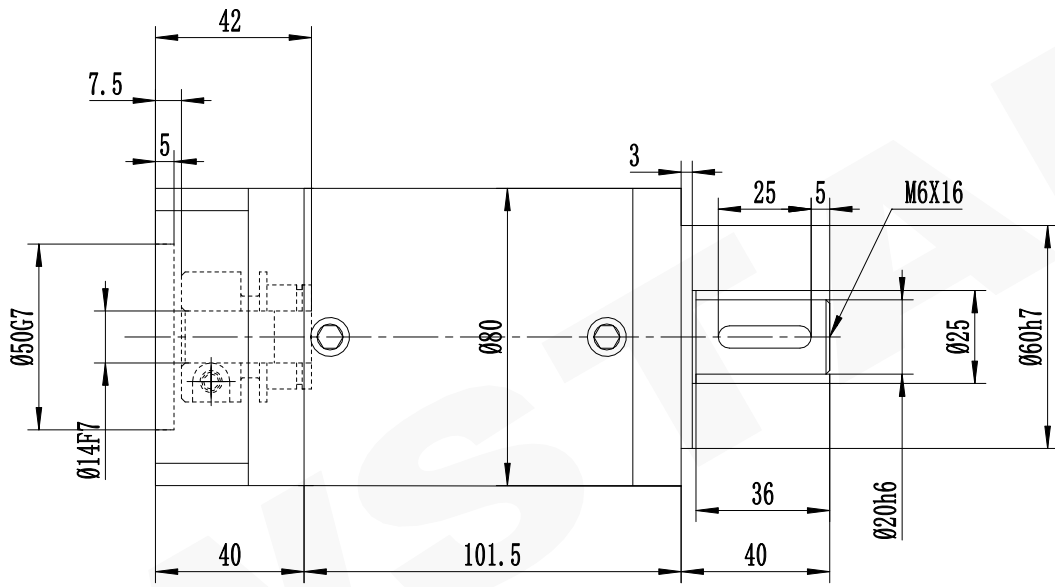
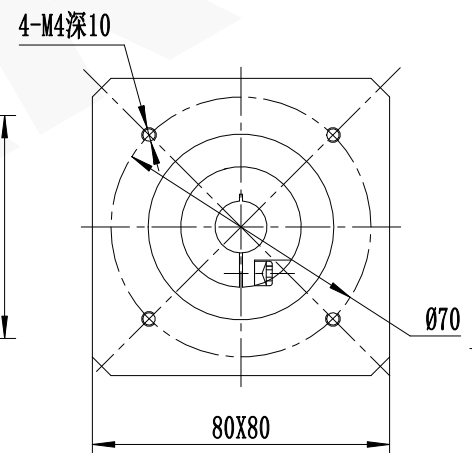


输出端 Input




输入端 Output



减速比 (Ratio i)	60/64/80/160/256	100/120/200/320	512
额定承载扭矩 (Rated load torque)	Nm 110	90	50
最大加速力矩 (Max.acceleration torque)	Nm 198	162	90
急停扭矩 (Emergency stop torque)	Nm 330	270	150

未注线性尺寸极限偏差 Unmarked tolerance	
0.5-3	±0.2
3-6	±0.3
6-30	±0.5
30-120	±0.8
120-400	±1.2
400-1000	±2

精密行星减速机技术参数			
容许最大径向载荷 (Max.radial load)	900N	空载力矩20℃ (No-load torque)	≤ 0.2Nm
容许最大轴向载荷 (Max.axial load)	1200N	润滑 (Lubrication)	合成润滑油 (Synthetic grease)
额定输入转速 (Nominal input speed)	3000r/min	使用环境温度 (Operation temperature)	-15℃~+90℃
最大输入转速 (Max input speed)	6000r/min	使用寿命 (Service life)	≥20000h
噪音 (Noise)	≤ 60db	防护等级 (Protection grade)	IP54
回程间隙 (Backlash)	14arcmin	PL系列	Tel/电话: 0533-6288333 6288444 Fax/传真: 0533-6288411 Web/网址: www.newstart.cn
		P2 L3	

精密行星减速机 Precision Planetary Gear Boxes

PL060L3-i-P2-S2 14-30-50-70-M4
A. PL. 080.